



TEHNIČKE KARAKTERISTIKE

Digitalni međuspoj

2048 kbit/s prema ITU-T G.703, G.704 i G.706

Servisni alarmi E1 linkova

po standardu za E/M signalizaciju

Spoljni sinhronišući takt

2048 kHz prema ITU-T G.703/10

TMN interfejsi

SUNCE-M (IRITEL)

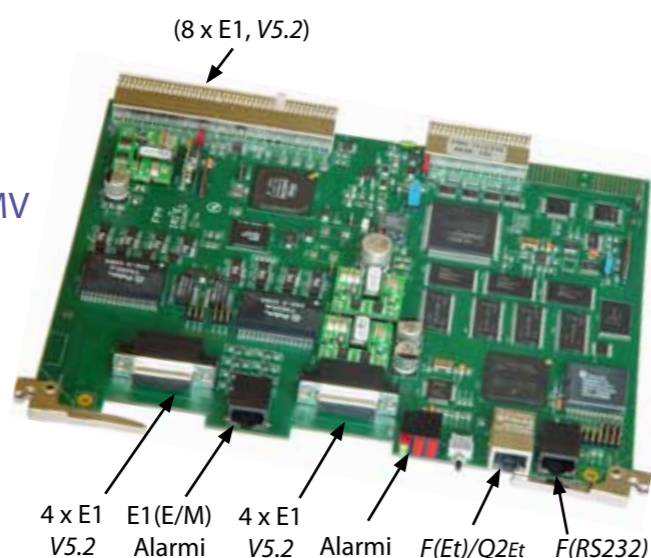
SNMP/V1/V2/V3

Radna temperatura

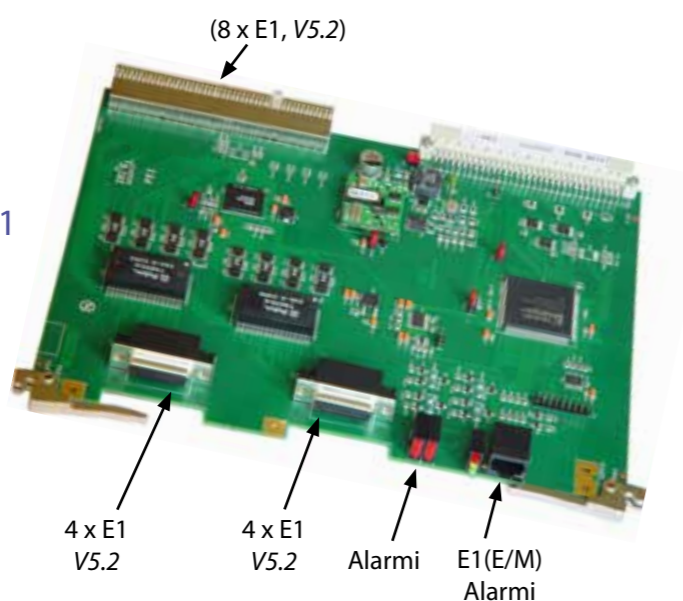
-5°C do +45°C
(klasa 3.2)

F (RS232/V.24 ili
10/100 BaseTX Ethernet),
Q2 (RS485), Q2Et (10/100 bT)
RFC 3895 (DS1/E1)

FMV



PE1



IRITEL
BEOGRAD

IRITEL AD BEOGRAD

Batajnički put 23, 11080 Beograd, Srbija
Generalni direktor: (011) 3073 515, Prodaja: (011) 3073 555,
Marketing: (011) 3073 544, Centrala: (011) 3073 400, Fax: (011) 3073 434
<http://www.iritel.com>, e-mail: info@iritel.com

5/2010

Pristupni sistemi

V5CAS KONVERTOR PROTOKOLA

- 1 do 8 E1 linkova (V.5)
- Do 24 E1 linkova (CAS)
- Prospajanje digitalnih kanala (non blocking)
- Povezivanje udaljenih multipleksera (CAS) na V5 interfejs (do 660 pretplatnika)
- Povezivanje udaljenih koncentratora (interni protokol) na V5 interfejs (do 2400 pretplatnika)
- Mogućnost prilagođenja na CAS interfejs za povezivanje tuđih multipleksera



IRITEL
sjajne
veze

TELEKOMUNIKACIJE I ELEKTRONIKA
<http://www.iritel.com> e-mail: info@iritel.com

Primena

Konvertor V5CAS se koristi za priključivanje pristupnih multipleksa FM-MSAN i FM2x2 sa CAS signalizacijom na digitalnu centralu preko V5 protokola (V5.1/V5.2).

Uređaj obezbeđuje ekonomično korišćenje raspoloživih V5.2 interfejsa ATC i isplativo korišćenje pristupnih multipleksa i sa malim brojem pretplatnika (60 do 120).

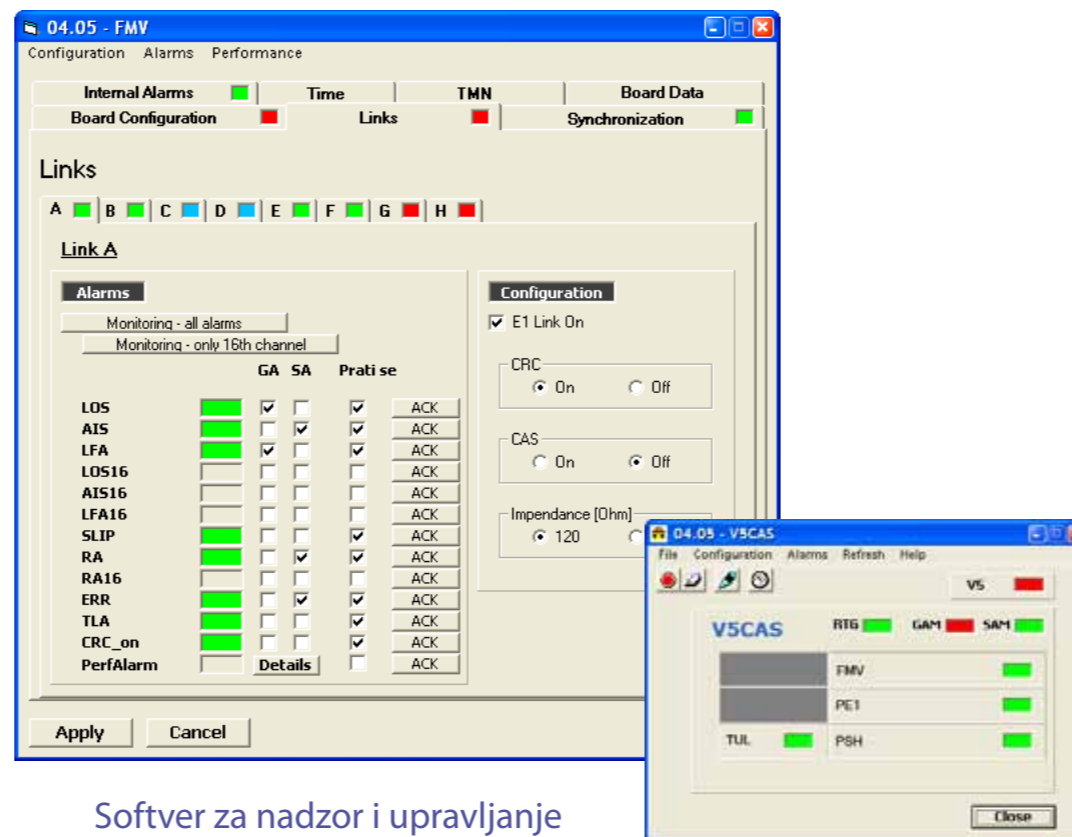
Uređaj može da se koristi i za prospajanje kanala (na nivou 64 kbit/s) između 24 E1 linka.

Osnovne funkcije

- Povezivanje udaljenih pristupnih čvorova: FM2x2 (multiplekser) FM-MSAN (koncentrator) na V5.2 interfejs centrale.
- Međusobno prospajanje digitalnih kanala, zajedno sa odgovarajućom signalizacijom, između sva dvadeset četiri 2 Mbit/s linka (non blocking)
- Prenosjenje kanala za upravljanje (20 kbit/s ili 64 kbit/s) preko V5.2 interfejsa

Sastav

- FMV – jedinica multipleksa, međusobnog prospajanja kanala, upravljanja i napajanja sa interfejsom V5.2
- PE1 – interfejsna jedinica sa 8 priključaka E1
- PSH – jedinica sa 4 SHDSL digitalna priključka



Softver za nadzor i upravljanje

Nadzor i upravljanje

Integrirani sistem za upravljanje mrežom telekomunikacionih uređaja SUNCE-M (Network Manager) obezbeđuje neprekidan nadzor i upravljanje konvertorom protokola V5CAS i svim drugim IRITEL-ovim sistemima prenosa (FM-MSAN, FM2x2, ODS155, OTS/622, ...).

Za integraciju u NMS obezbeđujemo standardni interfejs na bazi SNMP protokola

Sinhronizacija

- Interno iz sopstvenog oscilatora (± 25 ppm)
- Spoljašnjim taktom 2048 kHz
- Na bazi prijemnog takta bilo kog spoljnog linka

Mehaničko izvođenje

- Jedinica (233x175x20 mm i 233x100x20 mm)
- Modul V5CAS (120x437x205 mm)
- ETSI ili 19" kabineta (2200x600x300 mm)

